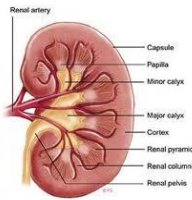


ภาวะไตวาย

ภาวะไตวาย หมายถึง ภาวะที่ไตทำงานไม่ได้ หรือทำงานได้น้อยกว่าปกติ ทำให้มีการคั่งของน้ำและของเสียในร่างกาย สามารถแบ่งเป็นชนิดเฉียบพลันและเรื้อรัง



สาเหตุ

- ไตวายเฉียบพลัน มักเกิดจากภาวะช็อก การเกิดเชื้อรุนแรง เช่น มาลาเรีย เล็บโตสไปโรซิส โลหิตเป็นพิษ โลหิตเป็นพิษ กรวยไตอักเสบเฉียบพลัน การอุดตันของทางเดินปัสสาวะ เช่น นิ่ว หรือ จากพิษของยา เช่น ซัลฟา คานามัยซิน พิษงูแมวเซาหรืองูทะเล

- ไตวายเรื้อรัง มักเป็นผลแทรกซ้อนของโรคความดันโลหิตสูง โรคเก๊าท์ เบาหวาน เอสแอลอี ตับแข็ง ภาวะหัวใจวาย กรวยไตอักเสบเรื้อรัง โรคไตเนโฟติก นิ่วในไตพิษของยา



อาการ

☆ ไตวายเฉียบพลัน ผู้ป่วยมักปัสสาวะออกน้อยกว่า 400 มิลลิลิตร ใน 24 ชั่วโมง หรือไม่มีปัสสาวะออกเลยต่อมาผู้ป่วยจะมีอาการเบื่ออาหาร คลื่นไส้ อาเจียน ถ้าปล่อยทิ้งไว้จะมีอาการซึม สับสน ความดันโลหิตสูง ชัก และหมดสติในที่สุด

☆ ไตวายเรื้อรัง เริ่มแรกจะมีปัสสาวะออกมาก และปัสสาวะบ่อยขึ้นในเวลากลางคืน ต่อมาจะมีอาการอ่อนเพลีย เหนื่อยง่าย เบื่ออาหาร คลื่นไส้ อาเจียน ท้องเดินนอนไม่หลับ ปวดศีรษะ ตามืด ผิวหนังแห้งและมีสีคล้ำ คันตามผิวหนัง เห็นเป็นจุดแดง ปลายเท้า หรืออาเจียนเป็นเลือด

☆ ระยะแรกไอแห้งๆ สั้นๆ เจ็บหน้าอกมาก ต่อมาเริ่มไอมีเสมหะในที่สุด ผู้ป่วยจะมีอาการซึม ชัก หมดสติ และตาย

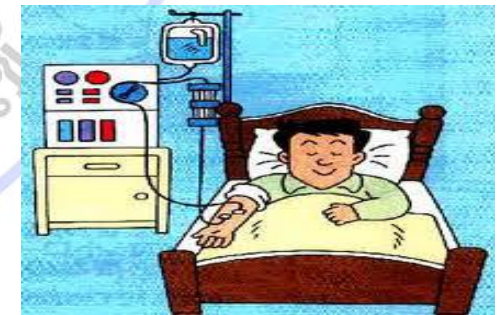


ผู้ป่วยอาจมีความดันโลหิตสูง อัมพาต โรคหัวใจขาดเลือด ภาวะหัวใจวาย โลหิตจาง

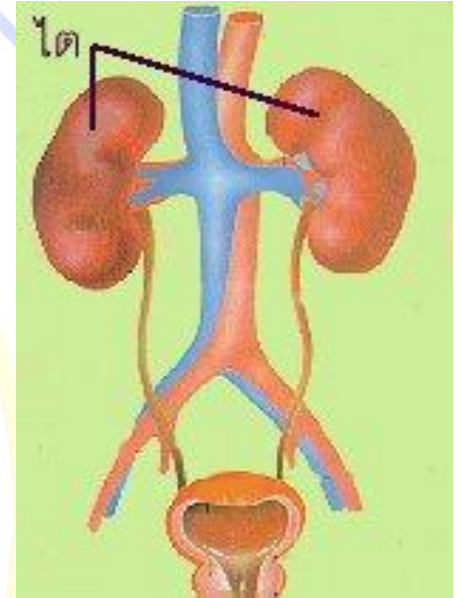
การรักษา

หากสงสัยควรส่งโรงพยาบาล เพื่อตรวจเลือด เอกซเรย์ หรือตรวจพิเศษอื่นๆ และให้การรักษาตามอาการและตามสาเหตุที่พบ เช่น ให้ยาความดันโลหิตสูง เบาหวานภาวะหัวใจวาย

บางครั้งอาจต้องทำการฟอกล้างของเสียออกทางช่องท้อง ถ้าจำเป็นอาจทำการฟอกเลือด ซึ่งค่าใช้จ่ายค่อนข้างสูง และมักจะเลือกทำในรายที่เป็นไตวายเฉียบพลันที่มีสาเหตุที่แก้ไขให้หายได้ ผลการรักษาขึ้นกับสาเหตุที่พบ ในรายที่เป็นเฉียบพลันบางในรายอาจหายขาดได้ ในรายที่เป็นเรื้อรัง มักจะไม่หายขาดได้ ในรายที่เป็นเรื้อรังมักจะ ไม่หายขาด แต่อาจให้การรักษาแบบประคับประคองให้มีชีวิตอยู่ได้หลายปี



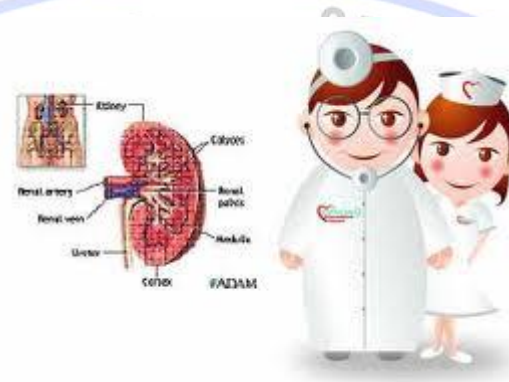
ภาวะไตวาย



จัดทำโดย



งานสาธารณสุข สำนักปลัด
องค์การบริหารส่วนตำบลโพธิ์หมากแข้ง
อำเภอบึงโขงหลง จังหวัดบึงกาฬ



ด้วยความปรารถนาดีจาก
งานสาธารณสุข สำนักปลัด
องค์การบริหารส่วนตำบลโพธิ์หมากแข้ง
โทร 0 42 416 157



ผู้ป่วยควรลดอาหารประเภทโปรตีน เช่น เนื้อสัตว์ ไข่ ควรกินอาหารประเภทแป้ง และน้ำตาล ส่วนอาหารเค็มจัดควรงดในรายที่บวม หรือมีค่าดันโลหิตสูง

ผู้ป่วยไม่ควรซื้อยามากินเอง เพราะยาบางชนิดมีพิษต่อไตหรือต้องปรับขนาดยาที่ใช้ ดังนั้นควรใช้ยาตามคำแนะนำของแพทย์

ในรายที่เป็นเรื้อรัง ควรติดต่อรักษากับแพทย์อย่างได้ขาด และปฏิบัติตามคำแนะนำของแพทย์อย่างเคร่งครัดอาจช่วยให้มีชีวิตรอดยืนยาวอีกหลายปี

การป้องกันโรคนี้ อยู่ที่การรักษาโรคที่เป็นสาเหตุเสียแต่เนิ่นๆ อย่าให้ลุกลามจนเกินการณ์ เช่น ควรรีบให้การรักษาภาวะซ้อค ที่เกิดจากสาเหตุใดๆ ก็ตามควรรักษา โรคประจำตัว เช่น เบาหวาน ความดันโลหิตสูง โรคเก๊าท์ โรคไต อย่างจริงจังสม่ำเสมอ เป็นต้น